

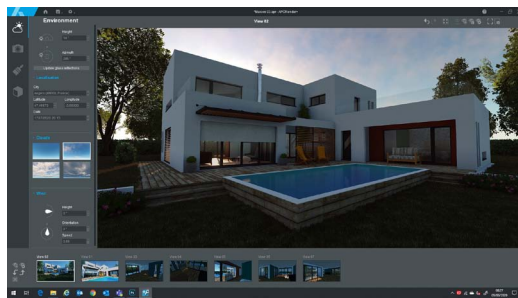


Conçu pour ArchiTECH.PC et utilisable en version autonome, APCRender+ est le nouveau logiciel d'imagerie d'EDICAD pour le calcul de rendus photoréalistes qui allie la puissance de la 3D en temps réel et une grande simplicité d'utilisation. Mettre en scène vos projets et valoriser votre savoir-faire n'aura jamais été aussi facile.

APCRender+ est le logiciel d'imagerie 3D en temps réel pour ArchiTECH.PC et les autres logiciels de CAO (importation aux formats 3DS, OBJ, FBX, DAE). La puissance de son moteur et la simplicité de son utilisation en font l'outil idéal de simulations 3D des concepteurs de projets d'architecture.

Nouvelle interface

L'interface d'APCRender+ a été totalement pensée dans son design et son ergonomie pour simplifier la mise en scène et la simulation 3D dynamique de projets d'architecture.



Simulations précises

Choisissez un lieu, une date, une heure, puis réglez dynamiquement la vitesse du vent, l'aspect des nuages ainsi que la couleur du ciel, et votre projet est instantanément mis en situation réelle.



3D en temps réel

Le nouveau moteur 3D supporte l'affichage simultané d'un grand nombre de polygones, de textures en haute définition, de lumières et d'ombres projetées, les modifications d'objets 3D,

leurs déplacements ainsi que ceux de la caméra en temps réel.



Nouvelles bibliothèques de matériaux et d'objets 3D

Des centaines de textures en haute définition avec effets de matières (brillance, relief, grain...) et d'objets 3D paramétrables composent les bibliothèques d'APCRender+. Le logiciel autorise également l'importation de vos propres objets 3D et la création de matériaux personnalisés à partir de vos textures.



Matériaux triplanaires

Cette propriété permet d'appliquer facilement des matériaux sur des surfaces complexes telles que les murs courbes.



Importation de projets

Importez directement vos projets à partir d'ArchiTECH.PC '21 ou d'autres logiciels aux formats 3DS, OBJ, FBX et DAE.



Calcul d'images instantané

Ne perdez plus de temps à calculer des images d'aperçu de votre scène, puis des images finales : ce que vous voyez à l'écran ressemble à la réalité. La commande **Enregistrer l'image** agit comme le dé clic d'un appareil photo : cliquez, c'est enregistré.



Modèle 3D © Evermotion

Perspective orthographique

À partir d'un angle de vue choisi dans la vue 3D, il est possible d'obtenir une perspective



Projet © Architectura Concept

orthographique, c'est-à-dire une projection parallèle en deux dimensions de la scène (voir image en bas de page).

Maquettes blanches

La caméra d'APCRender+ offre la possibilité de présenter les projets sous l'aspect de simples maquettes blanches propres à l'étude des volumes pratiquée dans les cabinets d'architecture.



Projet © Architectura Concept

Effets de rendus graphiques

Plusieurs filtres ajoutés à la caméra permettent d'appliquer instantanément des effets graphiques sur les images enregistrées par APCRender+.



Projet © Architectura Concept

CONFIGURATION MINIMUM REQUISE

- Windows 7, 8, 10, 64 bits
- Intel Core i7 (3.00 GHz) ou équivalent
- SSD 256 Go
- 16 Go de mémoire vive (RAM)
- Résolution 1920x1080, couleurs vraies 32 bits
- Carte graphique NVIDIA GeForce RTX 2070 ou équivalent de 8 Go dédiés

Visites virtuelles

Cette fonctionnalité vous permettra de vivre une expérience inédite d'immersion en 3D temps réel dans vos projets, en connectant un casque VR Oculus à votre ordinateur.



Oculus © Facebook Technologies, LLC

EDICAD est certifiée



Membre



Pour plus d'informations, visitez www.edicad.com ou écrivez à info@edicad.com
EDICAD SAS - 31 rue des Pinsons - 46000 CAHORS - FRANCE
Tél. : +33 (0)5 65 23 91 79 - FAX : +33 (0)5 65 23 04 65

Illustrations non contractuelles. Copyright EDICAD 2020 - Tous droits réservés

POWERED BY
UNIGINE