

Issu d'ArchiTECH.PC, KutchCAD a été conçu pour générer des métrés et des devis en reproduisant et en automatisant la chaîne de travail traditionnelle. Il regroupe les fonctionnalités propres aux entreprises travaillant dans l'environnement BIM, sur la base de projets dessinés par des tiers (architectes, maîtres d'œuvres, constructeurs de maisons individuelles), et à partir de leur logiciel de devis habituel.

*Grâce à une ergonomie et une efficacité sans pareils, compatible avec les logiciels de devis/gestion du marché, KutchCAD est l'assistant professionnel indispensable lors de vos métrés et relevés de chantiers.*

#### **KutchCAD, outil complémentaire des logiciels de devis/gestion**

KutchCAD importe les fichiers de projets aux formats DXF, DWG, PDF, bitmaps, IFC, et propose le métré d'ouvrages sélectionnés, en lecture directe, sur des vues en plans ou sur la maquette 3D.

#### **Gestion automatisée des appels d'offres avec SPIGAO**

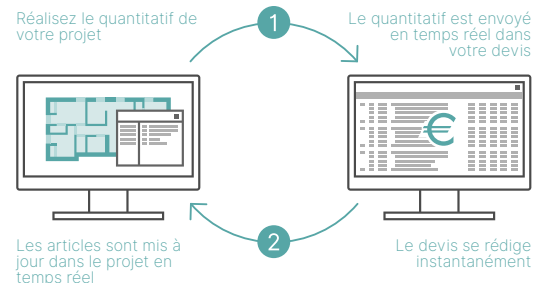
La liaison directe de KutchCAD avec l'application SPIGAO permet de rechercher et sélectionner très facilement des appels d'offres correspondant à votre activité dans votre secteur géographique ; d'importer directement la DPGF ; effectuer leur métré ; quantifier les projets par simples glissés-déposés d'ouvrages ; analyser et comparer les résultats ainsi obtenus avec les quantités inscrites dans les appels d'offres et, enfin, publier vos soumissions.

Chaque appel d'offre peut ensuite être transformé en suivi de chantier et facturation.

#### **Synchronisation de KutchCAD et des logiciels de devis/gestion**

La synchronisation est une liaison directe qu'on établit entre la base de données de KutchCAD et celle d'un logiciel de devis/gestion, c'est-à-dire sans utilisation des filtres d'exportation et d'importation d'un logiciel à l'autre pour traiter un projet. Chaque base de données attend alors un signal de l'autre pour établir la communication : toute création ou modification d'un ouvrage dans KutchCAD apparaît simultanément dans le logiciel de devis-gestion, et vice versa. Cette liaison directe permet ainsi d'éviter les erreurs, la redondance de saisie, et garantit la

fiabilité des renvois d'ouvrages à 100%.



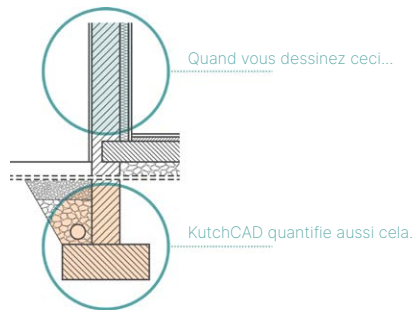
#### **Compatibilité avec les logiciels de devis-gestion**

Outre la synchronisation, KutchCAD peut être connecté aux bibliothèques de plus d'une vingtaine de logiciels de devis et métrés du marché via des plugins.



## Formules de calculs pour les éléments non dessinés

Des formules de calculs peuvent être créées pour obtenir le métré d'éléments non dessinés, sans avoir à les représenter.



du bâtiment.

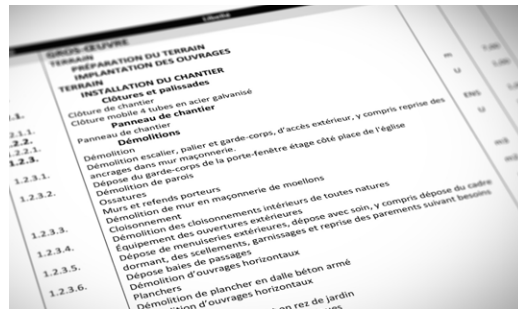


Ci-dessus, à gauche : photo originale.  
À droite : photo redressée avec développé du bâtiment et relevé des surfaces d'enduit (en vert et orange).

## Intégration totale des pièces écrites

Les DPGF, CCTP et notices descriptives sont intégrées dans KutchCAD. Le devis devient une vue de KutchCAD au même titre qu'une vue 2D ou 3D. Les bibliothèques se créent directement dans KutchCAD ou sont connectées à celui-ci en plug-in lorsqu'elles proviennent de logiciels de devis interfacés avec lui.

Un outil permet également la mise en pages et la personnalisation des pièces écrites (logo, colonnes, sauts de pages, etc.).



## Électricité et plomberie

Un descriptif standard par pièce peut être enregistré en bibliothèque et produire un devis sans avoir à tracer le moindre symbole en 2D. Le métré et le devis peuvent aussi être générés par le tracé des plans d'exécution, en indiquant la nature des équipements et leur position exacte.

Pour cela, KutchCAD dispose d'une bibliothèque de symboles et d'outils permettant de disposer les appareils (interrupteurs, prises, points lumineux...), puis de tirer les lignes entre eux. Les ouvrages peuvent être chiffrés à l'unité ou en mode déboursé.

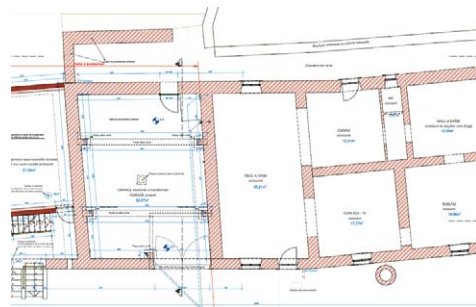


## CONFIGURATION MINIMUM REQUISE

- Windows 7, 8, 10, Serveur 2008 et Serveur 2012 en 32 ou 64 bits
- Intel Core i-7-4770 (3.40 GHz) ou équivalent
- SSD 120 Go, dont 400 Mo pour ArchiTECH.PC
- HDD 500 Go pour les données
- 4 Go de mémoire vive (RAM)
- Résolution 1280x1024, 16 millions de couleurs
- Carte graphique NVIDIA GeForce GTX 760 de 2 Go dédiés
- Clavier, souris, imprimante avec pilotes d'impression Windows

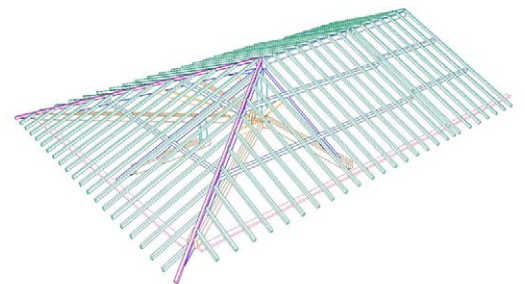
## Relevés et métrés de bâtiments

Partant d'un croquis représenté à main levée dans KutchCAD, le dessin s'ajuste automatiquement en 3D à chaque donnée provenant d'un lasermètre ou d'une station Leica Builder (appareils connectés en Bluetooth).



## Modeleur de charpentes

KutchCAD permet d'automatiser le dessin des éléments de charpentes (pannes, chevrons, sablières, noues...) et modéliser des charpentes traditionnelles sur des coupes ou dans des vues 3D à partir d'éléments pré-enregistrés (arêtiers, entrants, poinçons, contrefiches, blochets...).



## Métrés d'après photos

KutchCAD dispose d'une fonctionnalité permettant de transformer des photographies de bâtiments (vus en perspective) en vues géométrales (façades en élévation) avec mise à l'échelle, et des outils permettant de reconstituer le développé complet

## Import/export

ArchiTECH.PC permet l'importation et/ou l'exportation de projets aux formats DXF, DWG, DWF, DWFx, DAE, DGN, SVG, bitmaps, PDF vectoriel, IFC.

EDICAD is certified



Pour plus d'informations, visitez [www.edicad.com](http://www.edicad.com) ou écrivez à [info@edicad.com](mailto:info@edicad.com)  
EDICAD SAS - 31 rue des Pinsons - La Croix de Fer - 46000 CAHORS  
Tél. : +33 (0)5 65 23 91 79 - FAX : +33 (0)5 65 23 04 65

Illustrations non contractuelles. Copyright EDICAD 2021 - Tous droits réservés